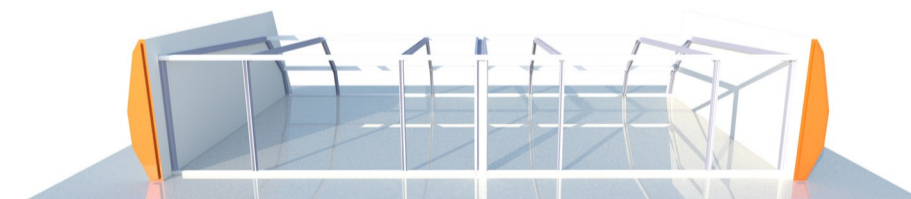




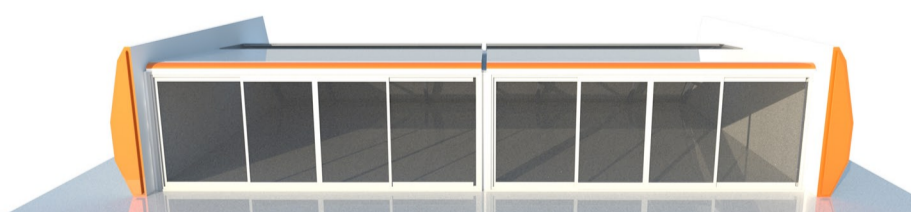
Marrakech, Chrifia , Maroc



**POSE DES BLOCS-STRUCTURE
10 MINUTES**



**POSE DES SUPPORTS CENTRAUX
20 MINUTES**

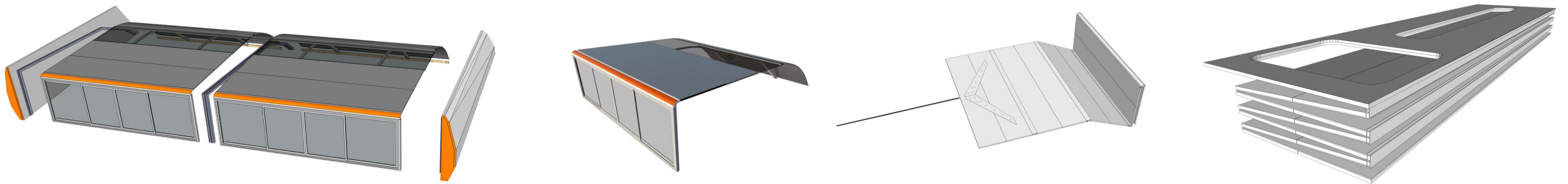


**DEPLIAGE TOIT-BAIE-SOL
20 MINUTES**

Lofthitech : archi urgent

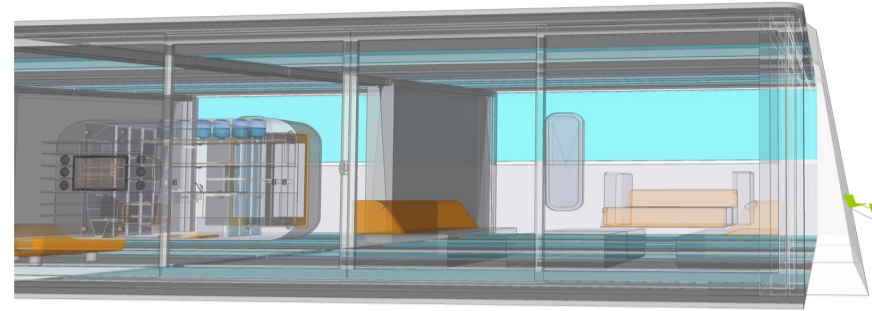
Le Lofthitech, concept d'architecture mobile, design, à montage ultra rapide et sans outils, peut être posé sur n'importe quel type de sol damé et stable. Il permet grâce à ses coûts ultra lowcost d'être accessible à tous. Concept basé sur un assemblage de 2 éléments seulement : blocs-structure et toit-baie-sol déplaçable (ou blocs-structure-baie et toit-baie-sol), Lofthitech peut être posé en temps record (moins d'1 heure pour 100 M2) par dépliage du toit-baie-sol encerlant les blocs-structure. Les blocs-structure latéraux creux permettent à un technicien d'y incorporer toute option (clim, salle de bain, cuisine, plomberie, électricité, élément informatique ou audiovisuel, chauffage, rangement divers, kit solaire...). Ces blocs peuvent être lestés ou fixés au sol. Ils sont composés de : ossature fer, panneaux sandwich, aluminium composite, joints d'étanchéité, boulonnerie et silicone, goulotte d'évacuation des eaux de pluie, bois ou Hi-macs ou tout autre matériau à qualité égale ou supérieure. Le toit-baie-sol ou toit-baie est l'assemblage de plaques de baie vitrée et de plaques de panneaux sandwich (ou tout autre MAQEO S) connectées entre elles par un triple vitrage souple de bache silicone (ou tout autre MAQEO S) haute résistance permettant le pliage dépliage et l'optimisation d'espace en mode transport. Lofthitech conçu en standards à partir de plaques de panneaux sandwich et plaques de composite aluminium de longueur 4 ou 6 mètres permettant de fournir des espace DSL (duplicable sans limite) de 16M2, 24m2, 36M2, 64M2, 144M2, 288M2 etc... Les habitants des zones les plus pauvres peuvent construire des bloc-structure en terre pour 0 € et simplement poser-fixer le déplaçable toit baie vitrée parfaitement étanche, isolante, robuste et durable qui apporte un standing immédiat à leur construction mi beldi mi modern-loft.





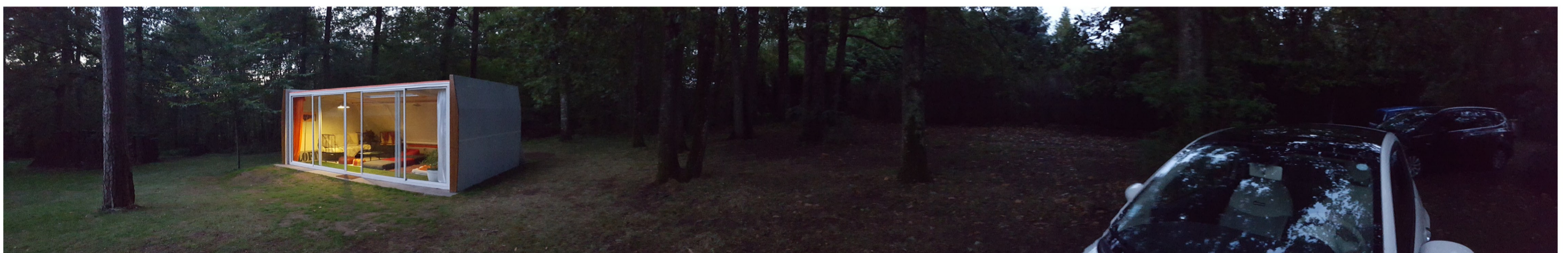
Lofhitech est un seul et même projet architectural mobile et duplicable. Board 1 : 87 M2 à Marrakech, Chrifia route d'Amizmiz, Maroc. Board 2 : 30 M2 à Brannay, rue du Moulin à vent, France. Il est présenté en mode installé, démonté, transporté, en phase de montage, raccordé à un fournisseur d'eau ou d'énergie, avec et sans options.

Répondre à ces questions était la mission de lofthitech : comment rendre accessible même aux plus pauvres un espace de vie digne, confortable, robuste, beau, design, lowcost, spacieux, durable et permettant d'évoluer (habitat et habitant) ? Comment être propriétaire d'un espace de vie en évitant de passer par les intermédiaires habituels dans le domaine de l'immobilier, des autorisants, des prêteurs, des fournisseurs "aux normes", qui multiplie les coûts par 10 par 20 par 40 ? Comment sortir progressivement de conditions de vie dictées par les lobbys gloutons depuis 50 ans ?



Quel conception pourrait permettre à tous d'être propriétaire de son espace de vie d'au moins 100M2 et d'un véhicule 4 places associé (scooterhitech) pour un cout inferieur à 10000 € ? Existe -t -il une entreprise qui fournis des package de vie global pour tous, incluant l'ensemble indispensable des besoins matériel à l'être humain ? Existe-t-il un endroit sur la planete ou l'infra structure et l'architecture décidées par des petits groupe d'homme qui ont fait leur calcul avant tous les autres ne nous tranforme pas en esclaves à vie et ne nous font pas suffoquer ? Pourquoi n'ai-je pas le droit de construire moi même mon espace de vie sur un terrain que j'ai acheté ? est ce qu'il reste de la place pour ma vie sur cette planete colonisée et confisquée, et si non, pourquoi n'a t on pas prevenu mes parents pour qu'il evitent de me mettre au monde dans ces conditions ? Peut on éradiquer mondialement la misere, la souffrance et toute sorte de conneries grace au design ? Est ce que les victimes de la catastrophe d'Haiti qui vivent toujours pour certains d'entre eux dans les même tentes que les HCR leur ont donné il y a 6 ans ne seraient pas hyper content de vivre dans une petite villa lofthitech spacieuse mi beldi, mi moderne-loft ? Le deployable lofthitech isolant baie vitrée-toit-sol peut il rendre durablement un immense service à beaucoup beaucoup beaucoup d'êtres humain en grande detresse ? Est ce que le mot

architecture signifie bétonnage à tout va ou peut on simplement poser une construction sans emprisonner le sol ? Lofhitech.scooterhitech.packagehitech. Le projet qui tue les projets de ceux qui nous tuent depuis bien trop longtemps. Lofhitech. derriere le cri, une architecture à taille humaine emerge. Lofhitech. Préfabriqué en atelier en mode ultra lowcost ou extreme luxe.



Megawall

En option, le bloc multi service "megawall" (qui peut être incorporé dans les blocs lateraux) sur roulette vous apporte tout ce dont un être humain peut avoir besoin pour avoir une vie saine et organisée : megawall se place à l'interieur de Lofhitech et fournis: recto : coin cuisine avec plaques électriques, évier, placard, étagères, recharge d'eau potable, éclairage led, prises électriques, coin bibliothèque, étagère tv hifi, éclairage led. verso : dressing, placards, espaces de rangement divers avec porte coulissante, salle de bain, douche, WC, lavabo, miroir, étagère, éclairage led, prises électriques, poubelle étanche, porte accordéon séparateurs. Megawall prêt à connecter au réseau eau-electricité ou totalement indépendant : recharge d'eau par insertion, énergie solaire et/ou via le scooterhitech (cabine scooter 4 places protegé multi service).

